

全室個室ユニット型

特別養護老人ホーム

てしろ ふうくすけえん

手城福助苑



社会福祉法人 みつ ぼ かい 三葉会

年間を通じて様々な行事や 楽しいイベントが盛りだくさん!

ボランティア



町内会交流



ドライブ



夏祭り



芦田川消防競技大会



ソーマン流し



研修会



庭園・菜園



消防訓練



デイサービス



餅つき



クリスマス会



三葉会の理念

日々健康で明るく清潔に

ご挨拶

手城福助苑の理事長をしています井上文之です。

当苑は、2004年9月に社会福祉法人三葉会として設立され、2005年10月1日に開園しました。

私は、高齢者は社会より引き離してはいけないと常々思っています。

手城福助苑は、都市型介護施設で、国道2号線と国道182号線の交差する、福山市のほぼ中央に位置し、交通の便利な場所にあります。おじいちゃん、おばあちゃんの入所されている所に構えて見舞いに行くのではなく、買い物の帰り道、お子さんの送迎の途中などに気軽におじいちゃん、おばあちゃんの顔を見に来て頂けたらと思っています。

また、私は引野町の青果市場の北側にある井上病院の院長も兼務しています。当苑は、井上病院とすぐ近く、自動車ですぐ約5分の距離にあります。井上病院と連携して、医療に強い介護施設として、利用者の皆様の健康管理をしていきたいと思っています。

今後とも当苑の運営にご理解、ご鞭撻の程、よろしくお願い申し上げます。



社会福祉法人 三葉会
理事長 井上 文之

施設の特徴

- 市街地の中心に位置し利便性が高い
・ショッピング・医療機関が近い
- 笑顔が出る、優しい介護を提供
- 家庭菜園を敷地内に確保
・家庭菜園・敷地内の散策
・季節の移り変わりを味わえる
- 全室個室(ユニットタイプ)
・個人のプライバシーの確保が出来る
- 専門知識を有する介護のプロがサービスを提供

くつろぎの中庭



地域交流スペース・食堂



特別養護老人ホーム (定員52名)

対象者

常に介護が必要な方で、介護認定を受けられた原則要介護度3～5までの高齢者の方(概ね65歳以上の方)
尚、要介護度1、2の方は特例入所要件(認知症が重度である、一人暮らしで家での生活が困難等)に該当すれば入所可能です。

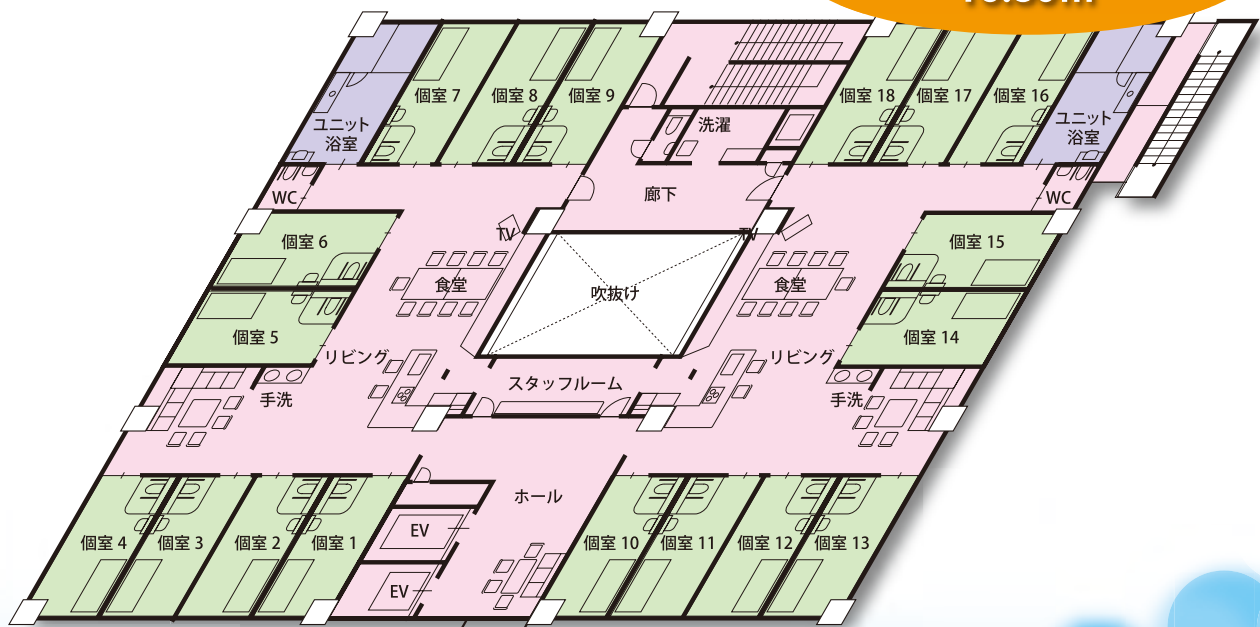
短期入所生活介護(ショートステイ) (定員18名)

概要

ご家族様の病気・冠婚葬祭・出張等、又は身体的・精神的な負担の軽減等を図るために、一時的に要介護者の方が短期間施設でサービスが受けられます。



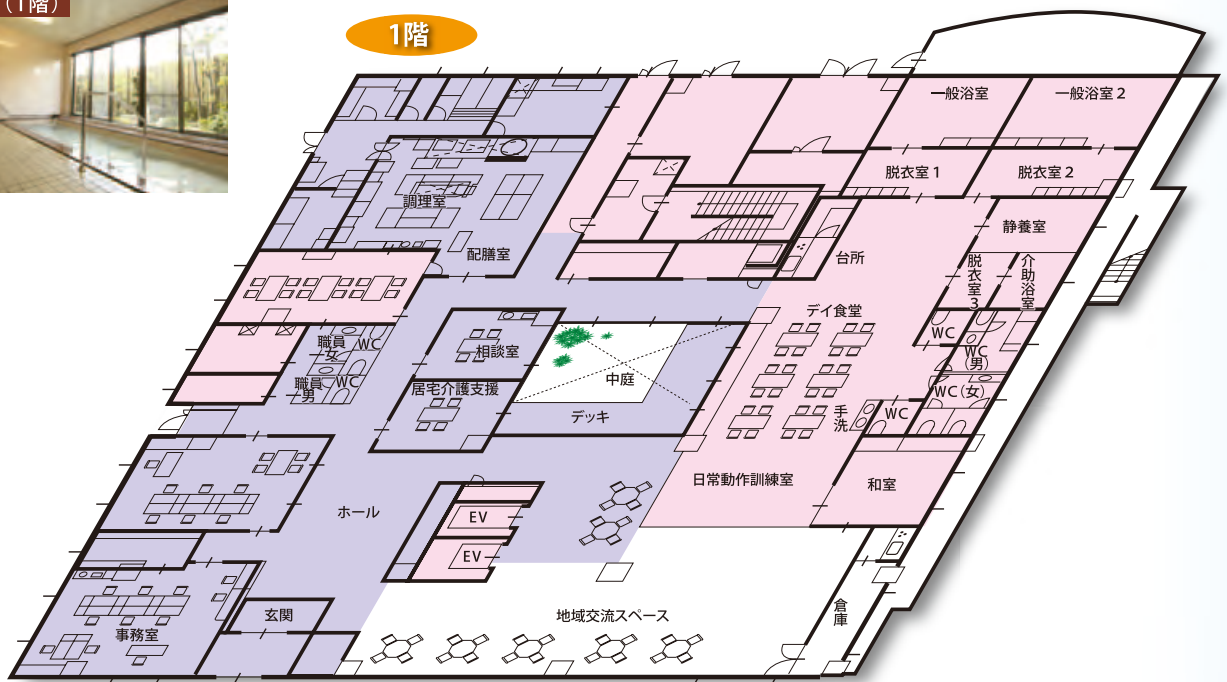
個室面積(2階～5階)
16.80㎡



通所介護(デイサービス)

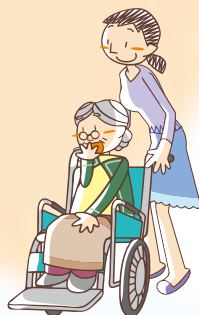
概要

ご利用者が可能な限り、自立した日常生活を営むことが出来るように、必要な支援及び機能訓練を行います。また社会的孤立感の解消及び心身の機能の維持並びに、ご家族様の身体的、精神的負担の軽減を図ります。



居宅介護支援事業

介護支援専門員(ケアマネジャー)が、居宅サービス計画(ケアプラン)を作成し、それに基づき介護保険サービスの提供が確保されるように、各介護保険サービス事業所と連絡を調整させていただきます。また、介護保険の認定をお持ちでない方の新規申請代行もさせていただきます。その他介護保険に関する書類代行や各種相談も承っておりますので、いつでもお気軽にご相談ください。



保育園

地域福祉と、職員の福利厚生のため、保育園を併設しています。



手城福助苑 案内図



住みなれた我が家と同じ温かさをモットーに
 施設におけるサービスを提供しております。
 少数人数でのおもてなしを基本とした
 ユニットケアを実施しており、
 ご本人様の身体状況に応じた
 きめ細かいケア(介護)をさせていただきます。

ご相談・お問い合わせ窓口

- 見学を希望される方は、事前にご連絡をお願い致します。
- 当法人は、個人情報保護に関する法令及びその他の規範を遵守いたします。



社会福祉法人 **三葉会**

特別養護老人ホーム **手城福助苑**

電話 (084) 973-6541

FAX (084) 922-7355

〒721-0966 広島県福山市手城町三丁目10番13号

社会福祉法人 三葉会

検索

